

千葉市男女共同参画センター主催  
しごと応援ゼミⅢ

事前申込・先着順

無料

この

# ハラスメント!

KEEP OUT KEEP OUT KEEP OUT KEEP OUT KEEP OUT

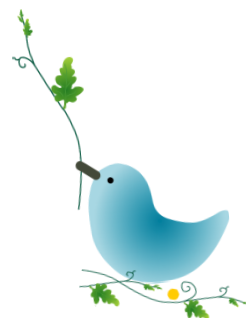
## あなたならどうする?

職場での人間関係で悩んだりストレスを感じると、仕事に集中できず作業効率が下がることもあります。

また、我慢してばかりだとストレスが重なり、体調を崩したり仕事を休むことにもなりかねません。

これからも続ける仕事!

ハラスメントとは何かを知って、ロールプレイで上手な向き合い方を体験しましょう。



**7月17日(水)**  
**18:30~20:30**

講師:美野 直子さん

公認心理師・シニア産業カウンセラー

会場:千葉市文化センター9F  
会議室 IV

〒260-0013

千葉市中央区中央2-5-1

千葉中央ツインビル2号館



\*\*\*

心理カウンセラーとしての経験は20年。

ストレス社会をいきるために効果的なセミナーやワークも開催。

カウンセリングオフィス・サンシャイン代表

\*\*\*

千葉市男女共同参画センター  
043 - 209 - 8771



詳しくは裏面をご覧ください

〈対 象〉 千葉市在住・在勤・在学の方

〈受講料〉 無 料

〈募集人員〉 20人

〈会 場〉 千葉市文化センター 9階 会議室Ⅳ

〒260-0013

中央区中央2丁目5番1号 千葉中央ツインビル2号館

〈申込方法〉 メール・電話・窓口で、下記の申込事項をお知らせください。

①しごと応援ゼミⅢ

「このハラスメント！あなたならどうする？」受講希望

②郵便番号 ③住所 ④氏名(ふりがな) ⑤年齢 ⑥電話番号

〈応募先〉 千葉市男女共同参画センター

〒260-0844

千葉市中央区千葉寺町1208-2 千葉市ハーモニープラザ内

千葉市男女共同参画センター

E-mail: sankaku@f-cp.jp

「sankaku@f-cp.jp」からのメールを受け取れるように設定してください。

〈問合わせ〉 TEL: 043-209-8771

HPアドレス <http://www.chp.or.jp/danjo>

〈主 催〉 (公財) 千葉市文化振興財団 千葉市男女共同参画センター

\* 公共の交通機関でのご来館が便利です。



## 《アクセス》

 JR総武線「千葉駅」京成線「千葉中央駅」より徒歩10分



## 《千葉市文化センター アクセス》

### ■千葉都市モルール■

「葭川公園駅」下車徒歩3分

### ■バス■

「千葉銀行中央支店前」バス停下車 徒歩1分

「中央2丁目」バス停下車 徒歩3分

### ■車■

無料駐車場はありません。

近隣の有料駐車場をご利用ください。